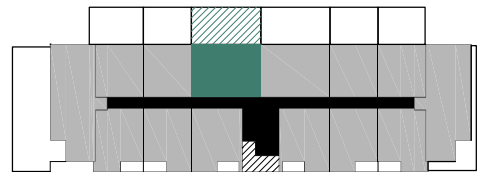


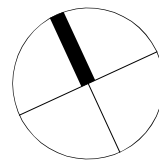
T 0-8 | 3-sobni stan

br.	naziv prostorije	vrsta poda	tlotorna netto površina [m ²]	netto korisna površina [m ²]
1	Hodnik	parket	7,70	7,70
2	Gospodarstvo	keramika	2,59	2,59
3	Kupaonica	keramika	3,96	3,96
4	Spavaća soba 1	parket	10,43	10,43
5	Spavaća soba 2	parket	8,82	8,82
6	Kuhinja	parket	5,77	5,77
7	Dn. boravak+blagovaona	parket	14,19	14,19
8	Zeleni vrt	trava	40,60	4,06
UKUPNA NETTO POVRŠINA STANA			94,06	57,52

POZICIJA STANA



ORIJETANCIJA



MJERILO

