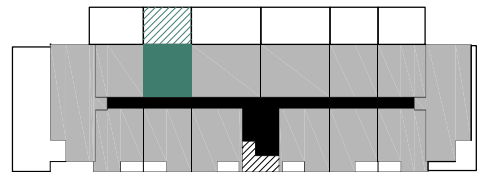


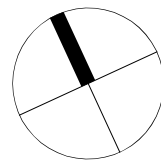
T 0-9 | 2-sobni stan

br.	naziv prostorije	vrsta poda	tlacna netto površina [m²]	netto korisna površina [m²]
1	Hodnik	parket	4,59	4,59
2	Kupaonica	keramika	4,29	4,29
3	Spavaća soba	parket	10,02	10,02
4	Kuhinja	parket	4,85	4,85
5	Dn. boravak+blagovaona	parket	13,54	13,54
6	Zeleni vrt	trava	30,80	3,08
UKUPNA NETTO POVRŠINA STANA			68,09	40,37

POZICIJA STANA



ORIJETANCIJA



MJERILO

