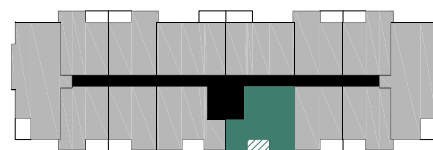


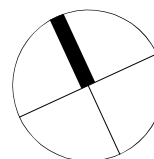
T1-1 | 3-sobni stan

br.	naziv prostorije	vrsta poda	tlacna netto površina [m ²]	netto korisna površina [m ²]
1	Hodnik	parket	4,61	4,61
2	Gospodarstvo	keramika	2,36	2,36
3	Kupaonica	keramika	4,09	4,09
4	Spavaća soba 1	parket	11,07	11,07
5	Spavaća soba 2	parket	8,68	8,68
6	Kuhinja	parket	6,12	6,12
7	Dn. boravak+blagovaona	parket	13,52	13,52
8	Loggia	keramika	4,31	3,23
	Balkon	keramika	1,32	0,66
UKUPNA NETTO POVRŠINA STANA			56,08	54,34

POZICIJA STANA



ORIJETANCIJA



MJERILO

