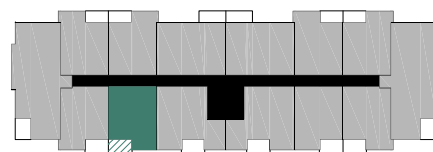


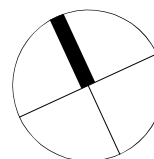
T1-13 | 2-sobni stan

br.	naziv prostorije	vrsta poda	tlotorna netto površina [m ²]	netto korisna površina [m ²]
1	Hodnik	parket	4,59	4,59
2	Gospodarstvo	keramika	2,36	2,36
3	Kupaonica	keramika	4,09	4,09
4	Spavaća soba	parket	10,86	10,86
5	Kuhinja	parket	5,78	5,78
6	Dn. boravak+blagovaona	parket	12,91	12,91
7	Loggia	keramika	4,44	3,33
	Balkon	keramika	1,32	0,66
UKUPNA NETTO POVRŠINA STANA			46,35	44,58

POZICIJA STANA



ORIJETANCIJA



MJERILO

