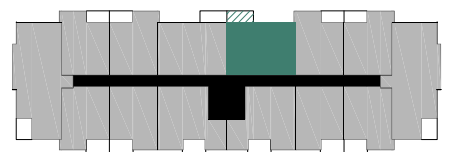


T1-7 | 3-sobni stan

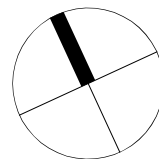
br.	naziv prostorije	vrsta poda	hloctna netto površina [m ²]	netto korisna površina [m ²]
1	Hodnik	parket	7,70	7,70
2	Gospodarstvo	keramika	2,59	2,59
3	Kupaonica	keramika	3,95	3,95
4	Spavaća soba 1	parket	10,43	10,43
5	Spavaća soba 2	parket	8,82	8,82
6	Kuhinja	parket	5,79	5,79
7	Dn. boravak+blagovaona	parket	14,46	14,46
8	Balkon	keramika	5,08	2,54

UKUPNA NETTO POVRŠINA STANA			58,82	56,28
-----------------------------	--	--	-------	-------

POZICIJA STANA



ORIJETANCIJA



MJERILO

