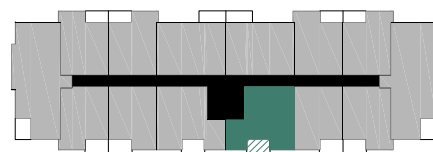


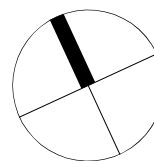
T 2-1 | 3-sobni stan

br.	naziv prostorije	vrsta poda	bruto netto površina [m <sup>2</sup> ]	netto korisna površina [m <sup>2</sup> ]
1	Hodnik	parket	4,61	4,61
2	Gospodarstvo	keramika	2,34	2,34
3	Kupaonica	keramika	4,09	4,09
4	Spavaća soba 1	parket	11,07	11,07
5	Spavaća soba 2	parket	8,68	8,68
6	Kuhinja	parket	5,99	5,99
7	Dn. boravak+blagovaona	parket	13,52	13,52
8	Loggia	keramika	4,31	3,23
	Balkon	keramika	1,32	0,66
UKUPNA NETTO POVRŠINA STANA			55,93	54,19

## POZICIJA STANA



## ORIJETANCIJA



## MJERILO

