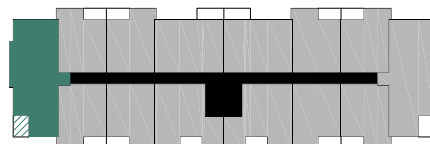


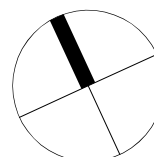
T2-11 | 4-sobni stan

br.	naziv prostorije	vrsta poda	bruto netto površina [m <sup>2</sup> ]	netto korisna površina [m <sup>2</sup> ]
1	Hodnik	parket	11,24	11,24
2	Gospodarstvo	keramika	1,93	1,93
3	Kupaonica 1	keramika	4,10	4,10
4	Kupaonica 2	keramika	3,15	3,15
5	Spavaća soba + garderoba	parket	12,88	12,88
6	Spavaća soba 2	parket	7,71	7,71
7	Spavaća soba 3	parket	7,71	7,71
8	Kuhinja	parket	7,05	7,05
9	Dn. boravak+blagovaona	parket	20,52	20,52
10	Loggia	keramika	5,19	3,89
UKUPNA NETTO POVRŠINA STANA			81,48	80,18

## POZICIJA STANA



## ORIJETANCIJA



## MJERILO

