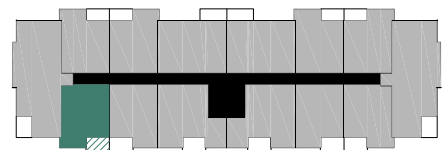


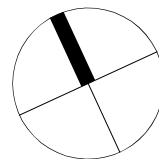
T2-12 | 2-sobni stan

| br. | naziv prostorije | vrsta poda | hloctna netto površina [m²] | netto korisna površina [m²] |
|-----------------------------|------------------------|------------|-----------------------------|-----------------------------|
| 1 | Hodnik | parket | 4,59 | 4,59 |
| 2 | Gospodarstvo | keramika | 2,34 | 2,34 |
| 3 | Kupaonica | keramika | 4,09 | 4,09 |
| 4 | Spavaća soba | parket | 10,86 | 10,86 |
| 5 | Kuhinja | parket | 5,55 | 5,55 |
| 6 | Dn. boravak+blagovaona | parket | 12,66 | 12,66 |
| 7 | Loggia | keramika | 4,44 | 3,33 |
| | Balkon | keramika | 1,32 | 0,66 |
| UKUPNA NETTO POVRŠINA STANA | | | 45,85 | 44,08 |

POZICIJA STANA



ORIJETANCIJA



MJERILO

