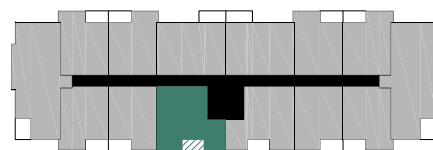


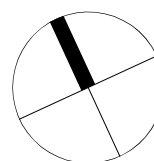
T2-14 | 3-sobni stan

| br. | naziv prostorije | vrsta poda | hloctna netto površina [m ²] | netto korisna površina [m ²] |
|-----------------------------|------------------------|------------|--|--|
| 1 | Hodnik | parket | 4,61 | 4,61 |
| 2 | Gospodarstvo | keramika | 2,34 | 2,34 |
| 3 | Kupaonica | keramika | 4,09 | 4,09 |
| 4 | Spavaća soba 1 | parket | 11,07 | 11,07 |
| 5 | Spavaća soba 2 | parket | 8,68 | 8,68 |
| 6 | Kuhinja | parket | 5,99 | 5,99 |
| 7 | Dn. boravak+blagovaona | parket | 13,52 | 13,52 |
| 8 | Loggia | keramika | 4,31 | 3,23 |
| | Balkon | keramika | 1,32 | 0,66 |
| UKUPNA NETTO POVRŠINA STANA | | | 55,93 | 54,19 |

POZICIJA STANA



ORIJETANCIJA



MJERILO

