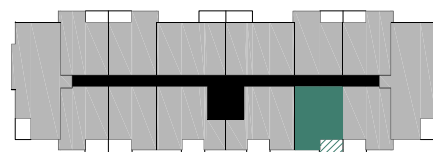


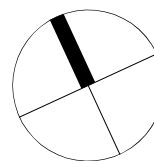
T2-2 | 2-sobni stan

br.	naziv prostorije	vrsta poda	hloctna netto površina [m²]	netto korisna površina [m²]
1	Hodnik	parket	4,59	4,59
2	Gospodarstvo	keramika	2,34	2,34
3	Kupaonica	keramika	4,09	4,09
4	Spavaća soba	parket	10,86	10,86
5	Kuhinja	parket	5,64	5,64
6	Dn. boravak+blagovaona	parket	12,91	12,91
7	Loggia	keramika	4,44	3,33
	Balkon	keramika	1,32	0,66
UKUPNA NETTO POVRŠINA STANA			46,19	44,42

POZICIJA STANA



ORIJETANCIJA



MJERILO

