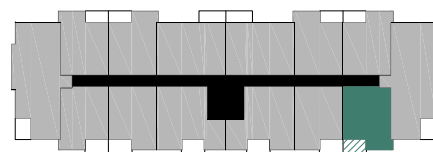


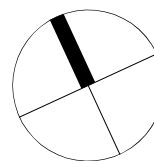
## T 2-3 | 2-sobni stan

br.	naziv prostorije	vrsta poda	hlodna netto površina [m <sup>2</sup> ]	netto korisna površina [m <sup>2</sup> ]
1	Hodnik	parket	4,59	4,59
2	Gospodarstvo	keramika	2,34	2,34
3	Kupaonica	keramika	4,09	4,09
4	Spavaća soba	parket	10,86	10,86
5	Kuhinja	parket	5,55	5,55
6	Dn. boravak+blagovaona	parket	12,66	12,66
7	Loggia	keramika	4,44	3,33
	Balkon	keramika	1,32	0,66
UKUPNA NETTO POVRŠINA STANA			45,85	44,08

## POZICIJA STANA



## ORIJETANCIJA



## MJERILO

