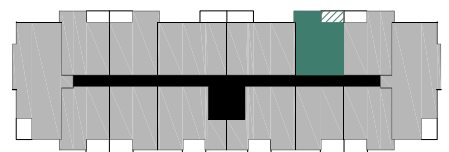


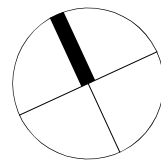
T 2-6 | 2-sobni stan

br.	naziv prostorije	vrsta poda	bruto površina [m ²]	netto korisna površina [m ²]
1	Hodnik	parket	4,50	4,50
2	Gospodarstvo	keramika	2,34	2,34
3	Kupaonica	keramika	4,09	4,09
4	Spavaća soba	parket	11,56	11,56
5	Kuhinja	parket	5,64	5,64
6	Dn. boravak+blagovaona	parket	13,00	13,00
7	Loggia	keramika	4,68	3,51
UKUPNA NETTO POVRŠINA STANA			45,81	44,64

POZICIJA STANA



ORIJETANCIJA



MJERILO

