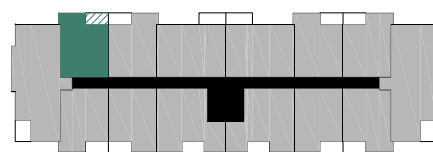


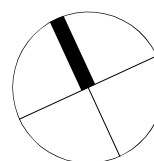
T 3-10 | 2-sobni stan

br.	naziv prostorije	vrsta poda	tlacna netto površina [m ²]	netto korisna površina [m ²]
1	Hodnik	parket	4,50	4,50
2	Gospodarstvo	keramika	2,31	2,31
3	Kupaonica	keramika	3,87	3,87
4	Spavaća soba	parket	11,27	11,27
5	Kuhinja	parket	5,45	5,45
6	Dn. boravak+blagovaona	parket	12,75	12,75
7	Loggia	keramika	4,68	3,51
UKUPNA NETTO POVRŠINA STANA			44,83	43,66

POZICIJA STANA



ORIJETANCIJA



MJERILO

