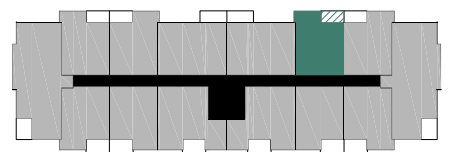


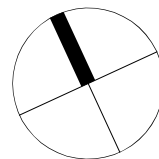
### T 3-6 | 2-sobni stan

br.	naziv prostorije	vrsta poda	tlotrna netto površina [m <sup>2</sup> ]	netto korisna površina [m <sup>2</sup> ]
1	Hodnik	parket	4,50	4,50
2	Gospodarstvo	keramika	2,23	2,23
3	Kupaonica	keramika	4,09	4,09
4	Spavaća soba	parket	11,56	11,56
5	Kuhinja	parket	5,62	5,62
6	Dn. boravak+blagovaona	parket	13,00	13,00
7	Loggia	keramika	4,68	3,51
UKUPNA NETTO POVRŠINA STANA			45,68	44,51

### POZICIJA STANA



### ORIJETANCIJA



### MJERILO

