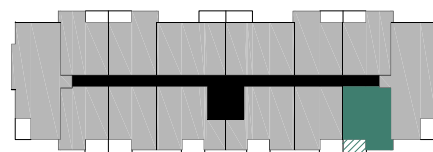


T 4-3 | 2-sobni stan

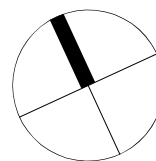
br.	naziv prostorije	vrsta poda	bruto površina [m ²]	netto korisna površina [m ²]
1	Hodnik	parket	4,59	4,59
2	Gospodarstvo	keramika	2,23	2,23
3	Kupaonica	keramika	4,09	4,09
4	Spavaća soba	parket	10,86	10,86
5	Kuhinja	parket	5,45	5,45
6	Dn. boravak+blagovaona	parket	12,66	12,66
7	Loggia	keramika	4,44	3,33
	Balkon	keramika	1,32	0,66

UKUPNA NETTO POVRŠINA STANA			45,64	43,87
-----------------------------	--	--	-------	-------

POZICIJA STANA



ORIJETANCIJA



MJERILO

